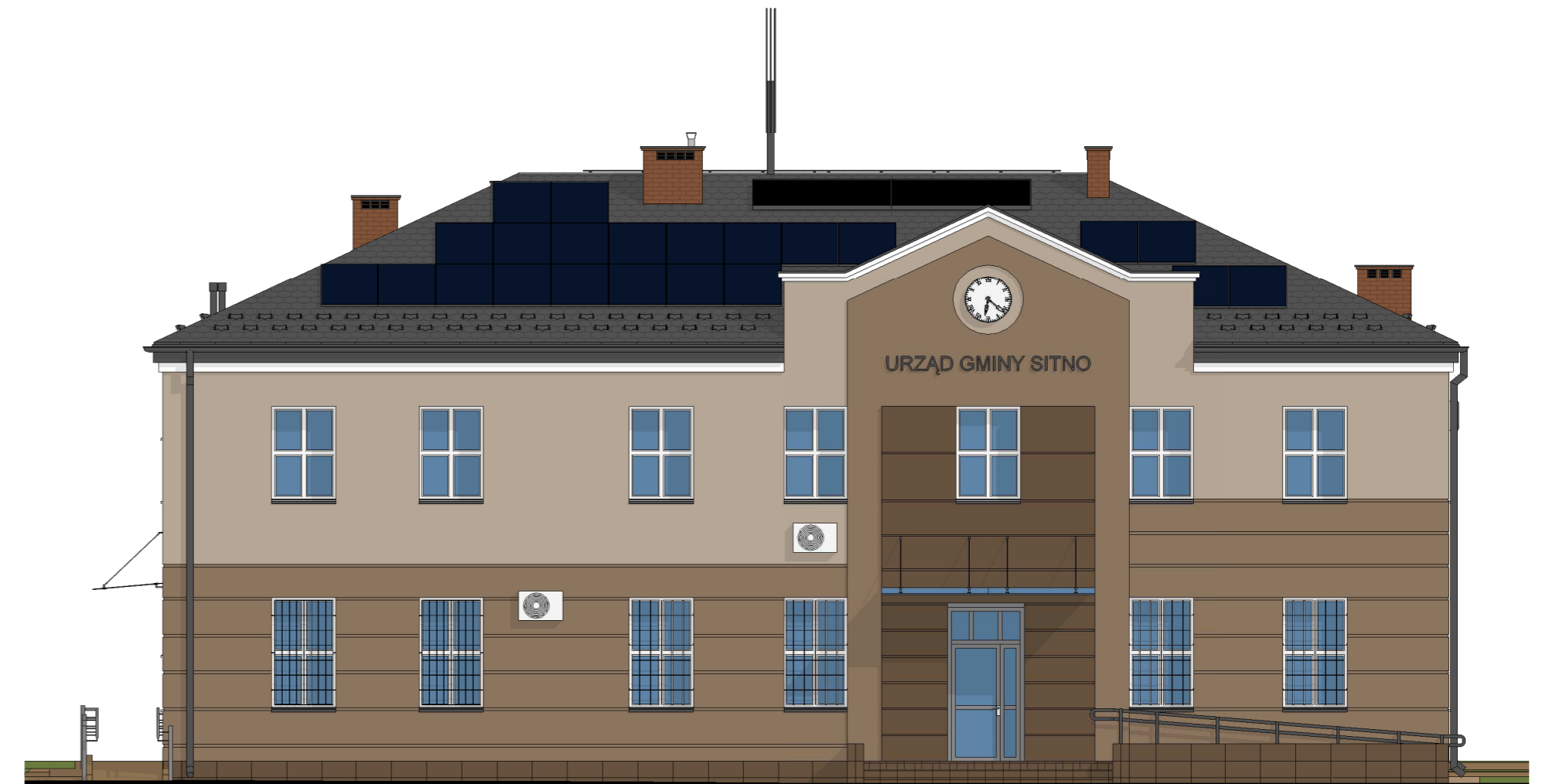
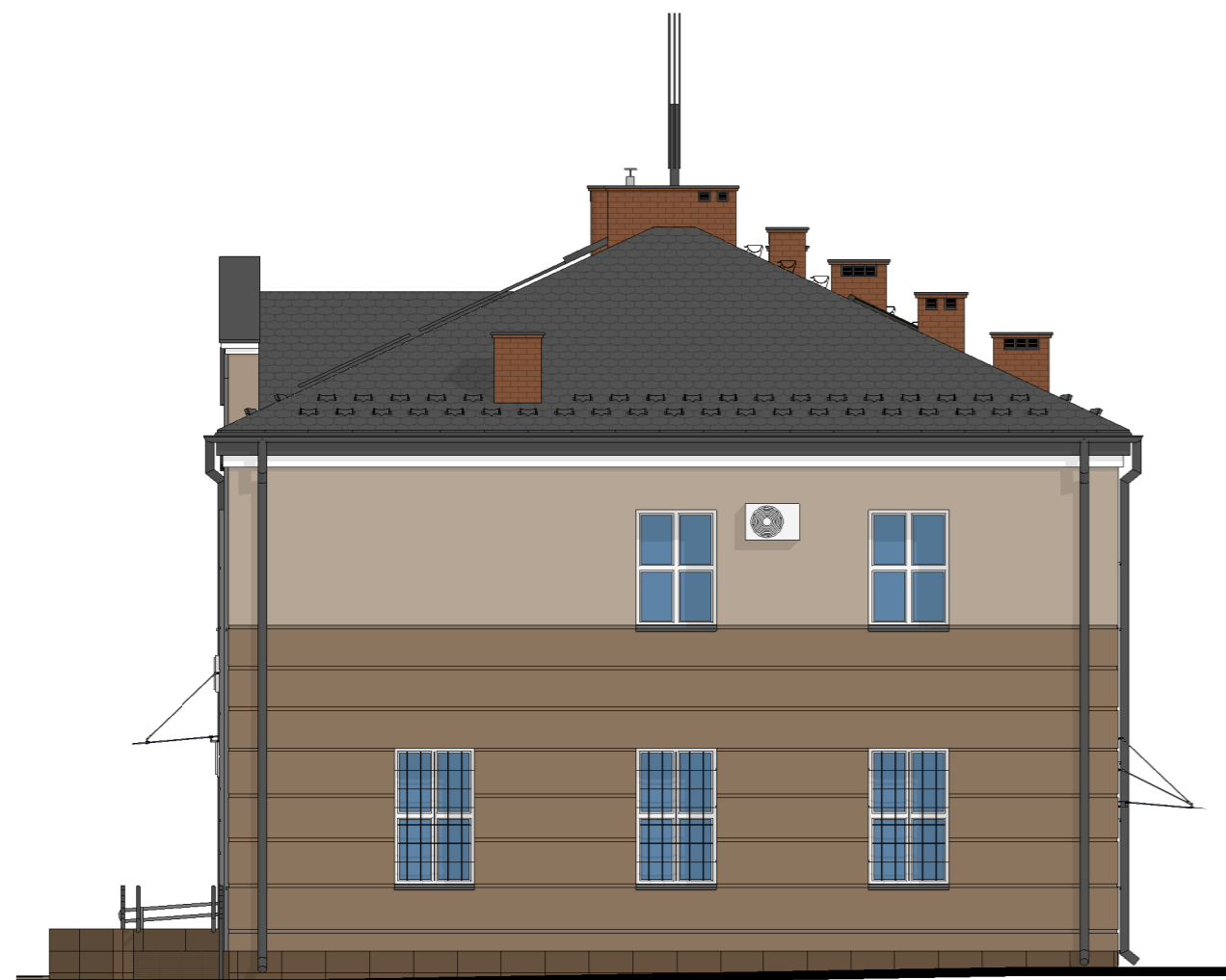


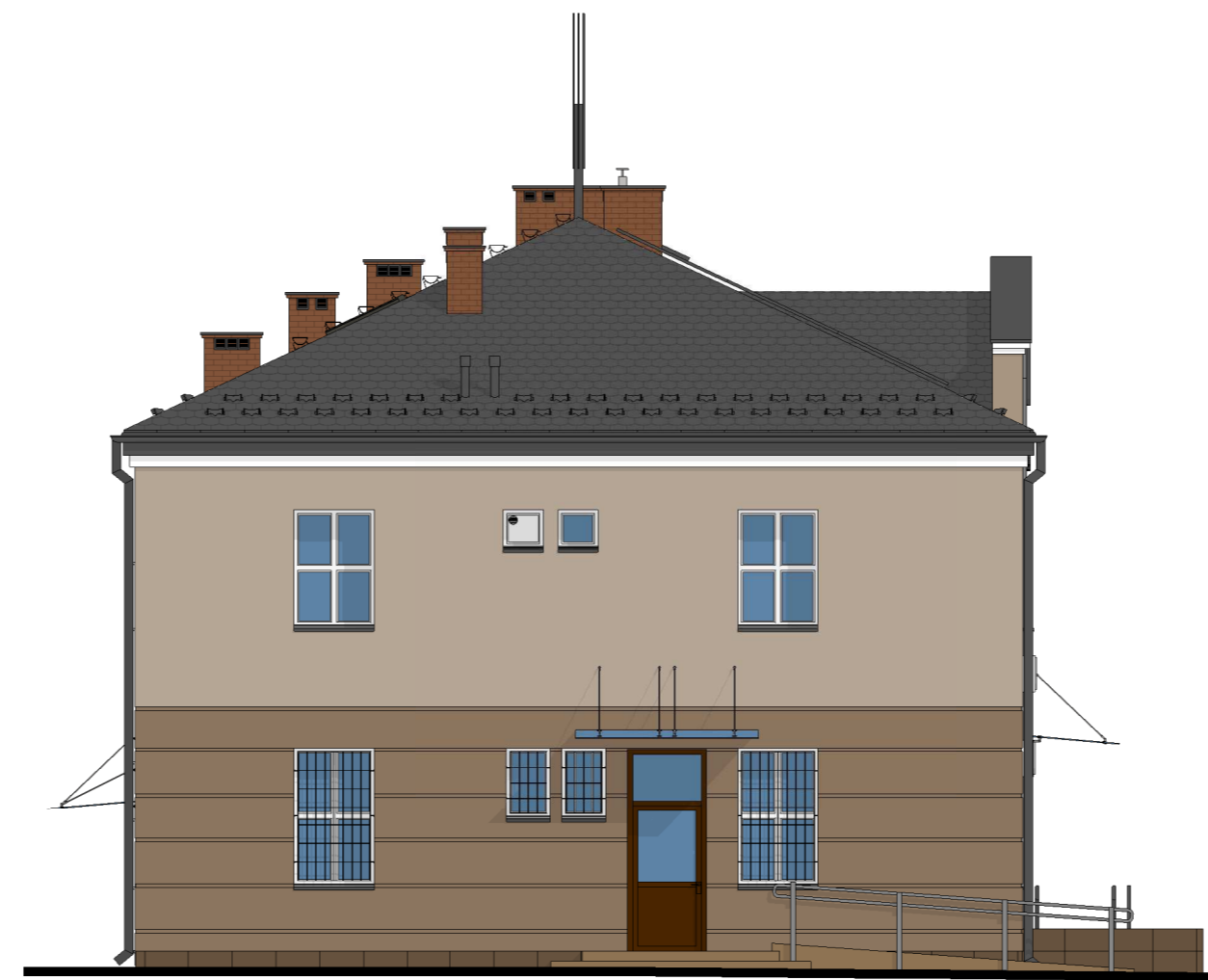
1 PROJEKT BUDOWLANY - ELEWACJA PÓŁNOCNA
1 : 100



2 PROJEKT BUDOWLANY - ELEWACJA POŁUDNIOWA
1 : 100



3 PROJEKT BUDOWLANY - ELEWACJA WSCHODNIA
1 : 100



4 PROJEKT BUDOWLANY - ELEWACJA ZACHODNIA
1 : 100

KOLORYSTYKA (elementy projektowane, wg elewacji, rzutów i zestawienia ściana w tabeli na rysunku nr A02)

- COKÓŁ, ŚCIANY OPOROWE SCHODÓW I POCHYLNI, ŚCIANY SFZ1, SFZ3 I SFZ4 -
- PŁYTY KAMIENNE GRANITOWE 60x30x1cm, KOLOR CIEMNOBRĄZOWY RAL 8008
- ŚCIANY ZEWNĘTRZNE Z BONIAMI SZ4 I SZ5 PRZY WEJŚCIU GŁÓWNYM -
- TYNK CIENKOWARSTWOWY SILIKATOWY CERESIT CT72 (LUB INNY SYSTEM RÓWNOWAŻNY), KOLOR CIEMNOBRĄZOWY RAL 8008
- ŚCIANA ZEWNĘTRZNA SZ3 PRZY WEJŚCIU GŁÓWNYM -
- TYNK CIENKOWARSTWOWY SILIKATOWY CERESIT CT72 (LUB INNY SYSTEM RÓWNOWAŻNY), KOLOR BRĄZOWY RAL 1019
- ŚCIANY ZEWNĘTRZNE Z BONIAMI SZ3 I SZ7, PARTER Z CZĘŚCIĄ PIĘTRA ORAZ ŚCIANA ATTYKOWA -
- TYNK CIENKOWARSTWOWY SILIKATOWY CERESIT CT72 (LUB INNY SYSTEM RÓWNOWAŻNY), KOLOR BRĄZOWY RAL 1019
- ŚCIANY ZEWNĘTRZNE SZ1 I SZ6, PIĘTRO ORAZ ŚCIANA ATTYKOWA -
- TYNK CIENKOWARSTWOWY SILIKATOWY CERESIT CT72 (LUB INNY SYSTEM RÓWNOWAŻNY), KOLOR JASNOBRĄZOWY RAL 1001
- KOMINY, ŚCIANA SZ8 -
- CEGLA KLINKIEROWA
- ŚCIANY ZEWNĘTRZNE GZYMŚOWA SZ9 -
- TYNK CIENKOWARSTWOWY SILIKATOWY CERESIT CT72 (LUB INNY SYSTEM RÓWNOWAŻNY), KOLOR BIAŁY
- RYNNY, RURY SPUSTOWE, PARAPETY, BARIERKI, WYWIEWKI, STOPNIE I LAWY KOMINIARSKIE ORAZ OBRÓBKI BLACHACHARSKIE -
- STALÓWE, KOLOR GRAFITOWY RAL 7024
- GZYMŚY -
- TYNK CIENKOWARSTWOWY SILIKATOWY CERESIT CT72 (LUB INNY SYSTEM RÓWNOWAŻNY), KOLOR BIAŁY RAL 9001
- OKNO -
- PCV, KOLOR BIAŁY RAL 9001 (kolor stolarki istniejącej)
- OKNA POŁACIOWE -
- ZAKUP RYNKOWY, KOLOR GRAFITOWY RAL 7024

WYMIARY SPRAWDZIĆ NA BUDOWIE, W RAZIE NIEZGODNOŚCI SKONTAKTOWAĆ SIĘ Z PROJEKTANTEM.
POZIOM POSADOWIENIA POSADZKI PARTERU +000,00cm = POZIOM ISTNIEJĄCY 217,65m.n.p.m.

		BIURO PROJEKTOWE JAN DWORZYCKI ul. Wyspiańskiego 21/8, 22-600 Tomaszów Lubelski tel. 0-503-052-668, e-mail: janekdworzycki@interia.pl NIP 921-163-45-68	
NAZWA I ADRES OBIEKTU:	TERMOMODERNIZACJA I ZMIANA KONSTRUKCJI DACHU BUDYNKU URZĘDU GMINY SITNO, SITNO 73, 22-424 SITNO, DZ NR GEOD. 464/5, 464/6	BRANŻA:	ARCH.-KONSTR.
INWESTOR:	GMINA SITNO, SITNO 73, 22-424 SITNO	ETAP:	P. BUDOWLANY
PRZEDMIOT RYSUNKU:	PROJEKT BUDOWLANY - ELEWACJE	DATA:	14-02-2018
PROJEKTOWAŁ: BRANŻA ARCHITEKTURA	mgr inż. arch. TOMASZ DUDEK upr. bud. 60/98/2a	PODPIS:	SKALA: 1:100
SPRAWDZIŁ: BRANŻA ARCHITEKTURA	mgr inż. arch. JAN BURMAS upr. bud. UAN-II-8387/1/86	PODPIS:	NR RYSUNKU: A16Z
PROJEKTOWAŁ: BRANŻA KONSTRUKCYJNA	inż. JAN DWORZYCKI upr. bud. LUB.0274/POOK/05	PODPIS:	
SPRAWDZIŁ: BRANŻA KONSTRUKCYJNA	mgr inż. MAREK NICGORSKI upr. bud. 55/98/2a	PODPIS:	